

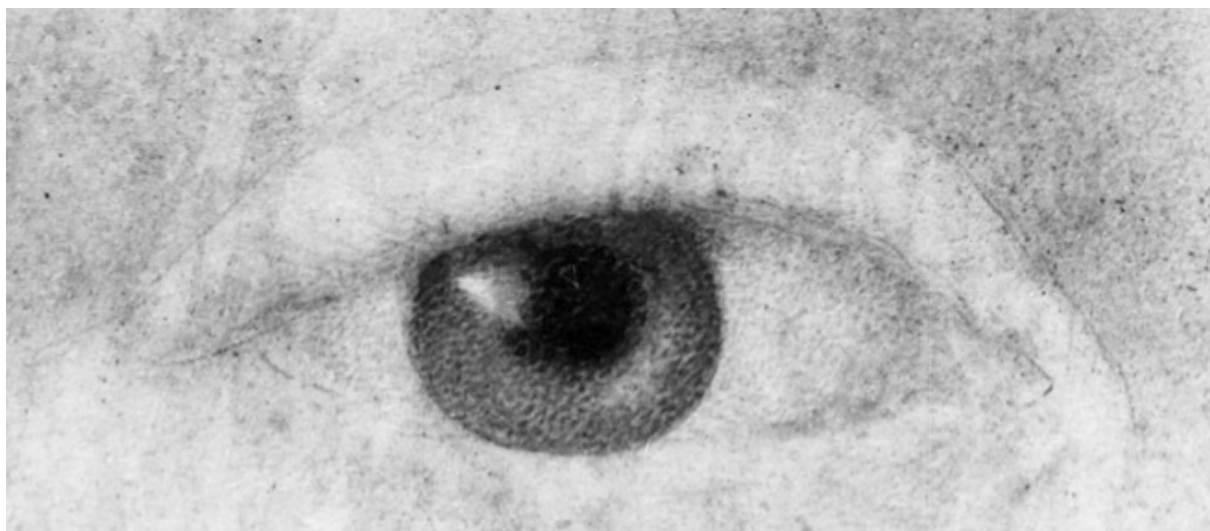
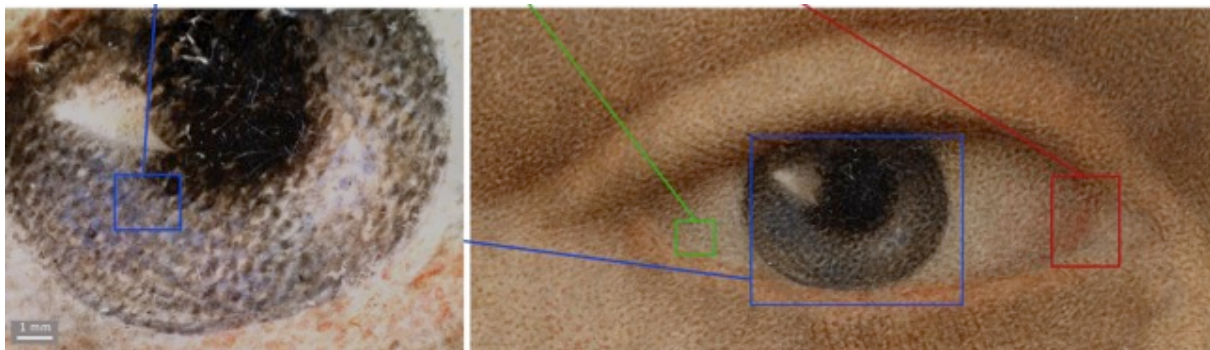
Fondazione Bracco torna a sostenere una grande mostra a Palazzo Reale a Milano, con un progetto di analisi scientifiche.

In un periodo così complesso come quello di questi ultimi mesi, anche per l'esposizione dedicata a *"Le Signore dell'Arte. Storie di donne tra '500 e '600"* presso Palazzo Reale, Fondazione Bracco ha sostenuto un progetto scientifico che è simbolo dell'operato della Fondazione verso il patrimonio culturale e del Gruppo Bracco verso il patrimonio della salute: la dimensione multidisciplinare dell'intervento, la condivisione delle conoscenze, il rapporto tra scienza, tecnologia e impatto sociale.

Il progetto, svolto in collaborazione tra i Musei Reali di Torino, diverse Università e centri di ricerca Lombardi e Piemontesi, ha permesso di valorizzare, attraverso il supporto offerto dalla ricerca tecnologica e in particolare della diagnostica per immagine, il lavoro di Giovanna Garzoni. Pitttrice miniaturista ascolana del '600, presente in mostra con alcune opere, tra le quali due splendidi Ritratti su pergamena di proprietà dei Musei Reali di Torino: i ritratti di Carlo Emanuele I Duca di Savoia e di Emanuele Filiberto.

Per lo studio comparato delle due opere sono state impiegate tecniche non invasive di diagnostica per immagini ad alta risoluzione – multibanda e iperspettrali – nel visibile, infrarosso e ultravioletto, accoppiate a tecniche non invasive spettroscopiche puntuali e ad elaborazione delle immagini avanzate.

Un approccio multi-modale che ha permesso di caratterizzare e confrontare le due opere, dagli strati più superficiali visibili sino a quelli più profondi, scoprendo una serie di nuovi dati: dall'organizzazione del lavoro da parte dell'artista, sino alla presenza di un disegno soggiacente che è stato "svelato" in entrambe le opere, per la prima volta per questa pittrice, proprio grazie alle analisi di diagnostica per immagini svolte.



Partners:

Fondazione Bracco

Consiglio Nazionale delle Ricerche

Università di Milano – Dipartimento di Fisica

Fondazione Centro Conservazione e Restauro "La Venaria Reale"

DeepTrace Technologies – spin off IUSS-Pavia



UNIVERSITÀ
DEGLI STUDI
DI MILANO



CENTRO
CONSERVAZIONE
RESTAURO
LA VENARIA REALE

