

INOLTRE



**InOltre è un luogo per condividere, incontrare,
fare comunità, partecipare a Baranzate.**

INOLTRE

IN QUARTIERE, OLTRE I MARGINI

C'è un nuovo luogo polifunzionale nella città di Baranzate, pensato per produrre cultura, promuovere iniziative di cittadinanza partecipata e allargare i confini della comunità locale: è la Sala InOltre. Nata per la collettività, su iniziativa dell'Associazione La Rotonda e di Fondazione Bracco, dal 2021 è a disposizione di imprese, organizzazioni e persone per mostre, congressi, convegni, feste, riunioni, cineforum.

Si trova all'interno del capannone industriale ristrutturato in via Fiume: uno spazio di 870 metri quadrati che, oltre alla sala polifunzionale, ospita le sedi dell'Associazione

di Promozione Sociale La Rotonda e di Fondazione InOltre, accoglie le attività della Sartoria sociale Fiori all'Occhiello e dell'Emporio della solidarietà, luogo di cultura alimentare che aiuta le famiglie più vulnerabili, salvaguardandone dignità e autonomia.

InOltre (In quartiere Oltre i margini)

nasce per sostenere una nuova fase di crescita, in cui la comunità è protagonista del proprio percorso di cambiamento e proietta oltre i confini del quartiere un modello di rigenerazione basato su accoglienza, solidarietà e multiculturalità.

LA STORIA

2010

Dal 2010 l'Associazione di Promozione Sociale La Rotonda contribuisce con attività educative, formative e lavorative alla creazione di una comunità urbana a Baranzate più vitale, solidale e coesa.

2018

Grazie a una donazione di Diana Bracco, l'Associazione acquisisce il capannone industriale di via Fiume che, già da otto anni, ospitava attività a favore della comunità di Baranzate: distribuzione di beni di prima necessità, spazi dedicati ad attività sociali e aggregative.

2021...

Lo spazio, ristrutturato grazie al contributo di imprese e privati, e oggi è la sede di nuove attività aperte alla comunità di Baranzate e desidera essere luogo di accoglienza anche per realtà esterne al territorio.



DOVE

Baranzate, a 7,3 km dal centro di Milano, è il comune della Città metropolitana a minor reddito (€ 18.300, la media nazionale si attesta intorno a € 20.690) e la più alta percentuale di cittadini stranieri residenti (35,2%). A Baranzate ci sono 11.838 abitanti di cui 4.168 residenti stranieri (dati Istat 1° gennaio 2020).



A BARANZATE UNO SU TRE È NATO ALTROVE.

Qui la relazione tra 81 diverse etnie è la regola, la comunità è il punto di arrivo.

BARANZATE



SALA INOLTRE

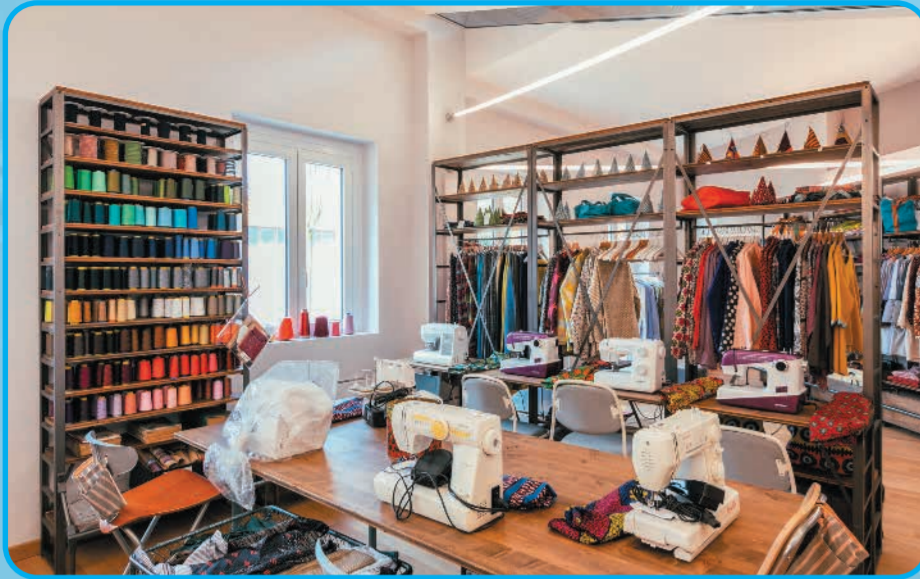
Uno spazio dedicato alla cultura e all'azione sociale. La Sala InOltre può accogliere iniziative culturali in un'ottica di sostenibilità e attenzione alle persone.

- **Uno spazio essenziale e modulare.** Attrezzato, tecnologicamente funzionale, appena rinnovato.
- **Un progetto di lungo corso** che sta ridisegnando il profilo di una città.
- **Una rete di innovazione e pensiero** che si interroga sul futuro di città e periferie.
- **Una scelta sostenibile** per contribuire alla crescita di una comunità, attraverso una progettualità trasparente e concreta.
- **Un contesto inclusivo**, ad alta creatività e partecipazione.

E inoltre

- **Scambio tra luoghi, esperienze, persone.**
- **Riconoscibilità dei tuoi valori** e del tuo modo di vedere il mondo e le relazioni.

SARTORIA FIORI ALL'OCCHIELLO



Un'impresa sociale multietnica con particolare attenzione al femminile in cui la diversità genera bellezza, alta professionalità e concrete opportunità di lavoro per donne e uomini provenienti da paesi lontani. Un contesto lavorativo dove l'incontro e lo scambio tra diverse culture e necessità fanno crescere tutti.

Attraverso forma, tessuto, rifiniture, i prodotti sartoriali veicolano un contenuto sociale: valore e ricchezza per il territorio.

Nel 2017 Fiori all'Occhiello ha partecipato al progetto Milano Moda per il Sociale, in collaborazione con Comune di Milano e Camera Nazionale della Moda. Nel prossimo futuro Fiori all'Occhiello intende rafforzare la propria vocazione alla formazione in ambito sartoriale: già oggi propone corsi di sartoria e opportunità di co-sewing aperti a tutti.

**Attiva dal 2014 | 4 sarte | 1700 capi prodotti | 200 clienti
11700 km di filati | 70000 km quadrati di stoffa.**

SEDE LA ROTONDA LUOGO DEL PENSARE E DELL'AGIRE

Centro pulsante di progetti della comunità di Baranzate.
Qui la porta che collega
233 tra operatori e volontari
e **4000** beneficiari
è sempre aperta.



EMPORIO DELLA SOLIDARIETÀ



Un emporio di distribuzione viveri, un luogo di connessione, passaggio e smistamento. Pochi si fermano a lungo, molti vi accedono per ripartire, tutti si sentono protagonisti di una logica collaborativa che ridisegna ciascuna rotta di vita in collegamento con quella degli altri. Non distribuzione di "pacco viveri" ma un supermercato cui si accede attraverso una tessera punti. Questo è il metodo alternativo pensato dall'Associazione La Rotonda per dare alle famiglie autonomia di scelta e un'esperienza dignitosa per superare le situazioni di crisi.

L'Emporio è in grado di accogliere fino a **150 nuclei famigliari**, pari a **870 persone**, di cui **375 minori**.

SALA INOLTRE

NESSUN LUOGO È UGUALE A QUESTO



Qui gli eventi trovano una collocazione piacevole, ospitale, funzionale. Le persone partecipano a un progetto inclusivo e generativo.



CAPIENZA

In assenza di restrizioni sanitarie la sala può ospitare circa **100 persone/99 sedute**. Secondo le norme anti-Covid la sala può accogliere 40 persone: 35 persone oltre a 5 relatori.



SPAZIO INTERNO

Superficie di **129 Mq**



SPAZIO ESTERNO

Cortile esterno piantumato



PEDANA MODULARE

6 moduli 200x100 cm, per allestire lo spazio proprio come ti serve



ACCESSIBILITÀ DISABILI



INTERNET

Cablatura con fibra



CUCINA ATTEZZATA



IMPIANTO AUDIO



IMPIANTO VIDEO



Un luogo adatto a mostre, convegni, proiezioni, cene sociali, workshop, congressi, concerti, assemblee e riunioni anche facilitate, installazioni, eventi di formazione aziendale, presentazione di nuovi prodotti.



Spazio esterno attiguo piantumato utilizzabile.



Nasce dalla collaborazione tra Associazione La Rotonda e Fondazione Bracco con l'obiettivo di intervenire operativamente nelle periferie generando comunità coese e inclusive. È una fondazione in partecipazione, si basa quindi sulla pluralità dei partecipanti, sul loro apporto e stimolo alle attività operative e gestionali.

I membri del CdA di Fondazione InOltre: Diana Bracco, presidente onorario; Vincenzo Barbante, rappresentante legale e presidente; Samantha Lentini; Paolo Steffano; Eugenio Comincini; Gaeta Bernini; Paolo Trapani e Lorenzo Radice.

LA ROTONDA

ASSOCIAZIONE LA ROTONDA

Dal 2010 La Rotonda costruisce attività educative, formative e lavorative nel quartiere Gorizia, a Baranzate.

Lavora per contribuire a creare una comunità vitale, solidale e coesa, che offra ai cittadini più fragili accesso a risorse e opportunità.

FIORI ALL'OCCHIELLO

Una sartoria che crea opportunità concrete di lavoro per donne e uomini provenienti da paesi lontani.

PORTA DELLA SALUTE

Uno spazio di ascolto e cura dedicato alle fasce più deboli: anziani, donne e bambini.

MONDO NEL QUARTIERE

Promozione di azioni culturali per facilitare l'integrazione e sostenere la partecipazione attiva dei migranti presenti sul territorio.

EDUCARE OLTRE

Servizi di educazione per costruire cittadini del futuro e contrastare dispersione scolastica e povertà educativa di minori e famiglie.

HOUSING SOCIALE

Una risposta a bisogni emergenti sul tema abitativo grazie agli alloggi messi a disposizione dei richiedenti.

CONDIVIDI

Interventi di sostegno alimentare e beni primari con l'obiettivo di promuovere la solidarietà e facilitare integrazione e autonomia.



FONDAZIONE BRACCO

Nasce dal patrimonio di valori maturati in oltre 90 anni di storia della famiglia e del Gruppo Bracco.

Promuove la ricerca scientifica e la tutela della salute, favorisce l'istruzione e la formazione professionale dei giovani, sviluppa iniziative solidali come contributo al benessere della collettività.

OLTRE I MARGINI

Dal 2016 Fondazione Bracco aiuta l'Associazione La Rotonda a migliorare le condizioni di vita dei cittadini di Baranzate.

2016

Sportello pediatrico e ciclo di incontri su corretta nutrizione, prevenzione e salute femminile in collaborazione con il Centro Diagnostico Italiano.

2017

Fiori all'occhiello partecipa alla mostra evento **Milano moda per il sociale**.

2017

Ricerca integrata su impatto sociale, processi e organizzazione de La Rotonda.

2018

Prima conferenza nazionale sulle periferie urbane promossa da Fondazione Bracco e Comune di Milano.

2018

Progetto Kiriku a scuola di inclusione vince il bando di contrasto alla povertà educativa.

2019

Seconda conferenza nazionale sulle periferie urbane promossa da Fondazione Bracco e Comune di Palermo.

CONTATTA SALA INOLTRE



Email
inoltra@larotonda.org



Website
www.larotonda.org/inoltre



Telefono
+39 02 39543527



Vieni a trovarci in
via Fiume 2, a Baranzate