

I. Opere giovanili - Prima della Cappella Contarelli



Michelangelo Merisi
Riposo durante la Fuga in Egitto (1597)

olio su tela; 135,5 x 166,5 cm
Roma, Galleria Doria Pamphilj



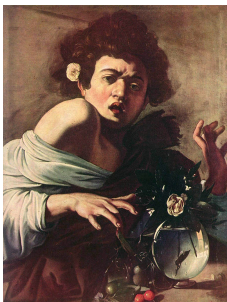
Michelangelo Merisi
Maddalena penitente (1597)

olio su tela; 122,5 x 98,5 cm ; inv. FC 357
Roma, Galleria Doria Pamphilj



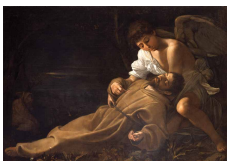
Michelangelo Merisi
Buona Ventura (1597)

olio su tela; 115 x 150 cm
Roma, Musei Capitolini - Pinacoteca Capitolina



Michelangelo Merisi
Ragazzo morso da un ramarro (1597)

olio su tela; 65,8 x 52,3 cm; inv. CAT. 1980. n. 78
Firenze, Fondazione di Studi di Storia dell'Arte Roberto Longhi



Michelangelo Merisi
San Francesco in estasi (1598 circa)

olio su tela; 93.9 x 129.5 cm
Hartford, Wadsworth Atheneum Museum of Art



Michelangelo Merisi
Marta e Maria Maddalena (1598-1599)

olio su tela; 100,2 x 135,4 cm; inv. 73.268
Detroit, Detroit Institute of Arts

II. Opere della maturità - Dopo la Cappella Contarelli



Michelangelo Merisi
Giuditta che taglia la testa a Oloferne (1602)

olio su tela; 145 x 195 cm
Roma, Gallerie Nazionali d'Arte Antica di Roma, Palazzo Barberini



Michelangelo Merisi
Sacrificio di Isacco (1603)

olio su tela; 105.5 x 136.3 cm; inv. 1890 n. 4659
Firenze, Gallerie degli Uffizi



Michelangelo Merisi
Sacra Famiglia con San Giovannino (1604 circa)

olio su tela; 117,5 x 96 cm
New York, The Metropolitan Museum of Art



Michelangelo Merisi
San Giovanni Battista (San Giovanni nel deserto) (1604 circa)

olio su tela; 172,72 x 132,08 cm; inv. 52-25
Kansas City, The Nelson-Atkins Museum of Art



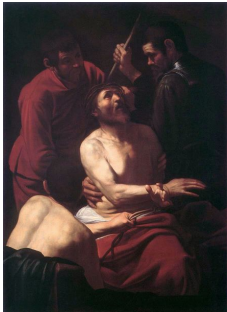
Michelangelo Merisi
San Giovanni Battista (1604)

olio su tela; 97 x 131 cm
Roma, Gallerie Nazionali d'arte antica di Roma, Galleria Corsini



Michelangelo Merisi
San Girolamo penitente (1605-1606)

olio su tela; 140,5 x 101,5 cm; inv. R.N. 200.165
Barcellona, Museu de Montserrat



Michelangelo Merisi
Incoronazione di spine (1604-1605 circa)

olio su tela; 178 x 125 cm
Vicenza, Banca Popolare di Vicenza



Michelangelo Merisi
San Francesco in meditazione (post 1604 o (1606?))

olio su tela; 128 x 90 cm; inv. 245
Cremona, Museo Civico Ala Ponzzone



Michelangelo Merisi
Madonna di Loreto (Madonna dei Pellegrini) (1604-1605)

olio su tela; 260 x 150 cm
Roma, Basilica di Sant'Agostino, cappella Cavalletti

III. Dopo la fuga da Roma



Michelangelo Merisi
San Francesco in meditazione (1606)

olio su tela; 128,2 x 97,4 cm
Roma, Gallerie Nazionali d'Arte Antica di Roma, Palazzo Barberini (proprietà FEC)



Michelangelo Merisi
Flagellazione di Cristo (1607)

olio su tela; 286 x 213 cm
Napoli, Museo Nazionale di Capodimonte (proprietà FEC)



Michelangelo Merisi
Ritratto di Cavaliere di Malta (Alof de Wignacourt?) (1607-1608)

olio su tela; 118,7 x 95,7 cm; inv. O.d.A. n. 717
Firenze, Galleria Palatina di Palazzo Pitti



Michelangelo Merisi
Salomè con la testa del Battista (1607 o 1610)

olio su tela; 91,5 x 106,7 cm; inv. NG6389
London, The National Gallery



Michelangelo Merisi
Martirio di sant'Orsola (1610)

olio su tela; 143 x 180 cm
Napoli, Collezioni Intesa Sanpaolo, Palazzo Zevallos Stigliano